

AHS ■ MULTIFLEX EASY

Rollenbremsprüfstände für PKW und Transporter



livestream

HIGH-TECH-PRODUKTE
MADE IN GERMANY

Perfekt für die neue HU!

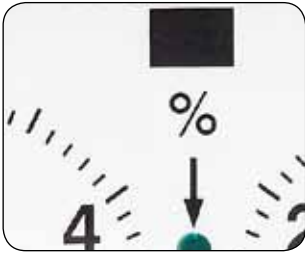


Alle AHS-Prüfstände
können zu einer kompletten
Prüfstraße aufgerüstet werden!



AHS ■ PRÜFTECHNIK

www.ahs-prueftechnik.de info@ahs-prueftechnik.de



Differenzgrenzwertlampe serienmäßig bei allen Typen

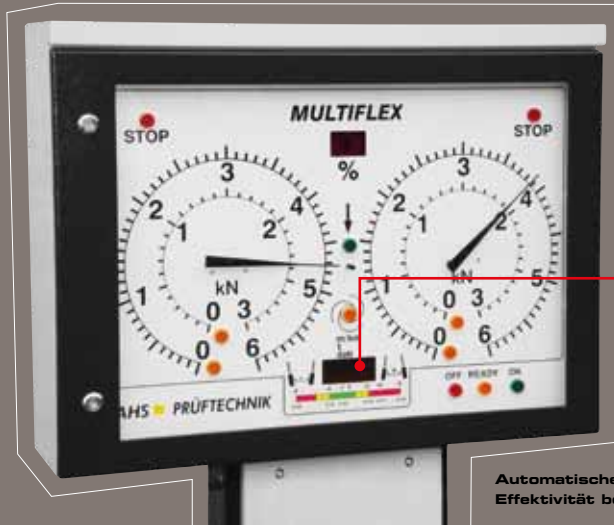


Optional: Pneumatische Hebeschwelle zum leichten Herausfahren

MULTIFLEX 06 EASY

Leistungsstark und zukunftssicher stellt sich der Multiflex 06 EASY heutigen und zukünftigen Ansprüchen und ist der Prüfstand für die serviceorientierte PKW-Werkstatt. Er zeichnet sich serienmäßig durch eine praxisgerechte Ausstattung und hohe Funktionalität aus. Der vollautomatische Prüfablauf garantiert die kostengünstige, schnelle und präzise Diagnose. Darüber hinaus bietet zahlreiches Zubehör dem Kunden die Möglichkeit, den Prüfstand speziell auf seine Bedürfnisse zuzuschneiden. Mit optionalen Anzeigen für Spur, Gewicht und Pedalkraft können alle sicherheitsrelevanten Ergebnisse präzise und übersichtlich dargestellt werden.

Alle Anzeigelampen über Leuchtdioden (LED) mit hoher Lebensdauer



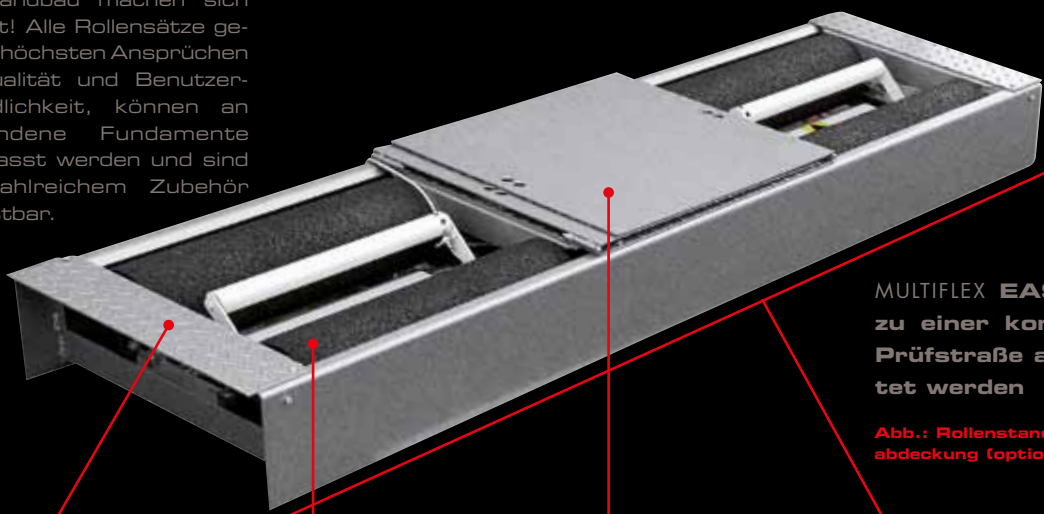
Visuelle Bremssteuerung über Ampel

Automatische Ermittlung der Effektivität bei vorhandener Waage

Optional: Multifunktionsanzeige für Waage, Pedalkraftmesser und Achstester

Alle Prüfstände der Reihe AHS Multiflex sind mit CAN-BUS-Technologie ausgestattet. 70 Jahre Erfahrung im Prüfstandbau machen sich bezahlt! Alle Rollensätze genügen höchsten Ansprüchen an Qualität und Benutzerfreundlichkeit, können an vorhandene Fundamente angepasst werden und sind mit zahlreichem Zubehör aufrüstbar.

AUCH FÜR FAHRZEUGE MIT ZWILLINGSBEREIFUNG GEEIGNET



MULTIFLEX EASY kann zu einer kompletten Prüfstraße aufgerüstet werden

Abb.: Rollenstand mit Rollenabdeckung (optional!)

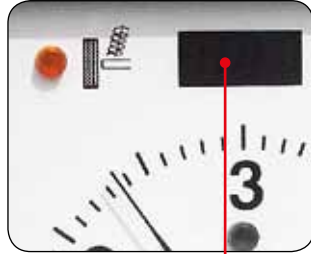
Robuster Rahmenbau, auch Sondermaße für bestehende Fundamente

Langlebige Vollkunststoffkondensierung für hohe Belastungen

Leistungsstarke Motoren, modellabhängig je 2 x 2,5, 4,6 oder 5,5 kW

Extragroße Prüfbreite, modellabhängig von 2300 bis 2660 mm

Digitalanzeigen für Stoßdämpfertest



PMK 2012 - der innovative Pedalkraftmesser

MULTILINE 05 MULTIFLEX 05

Mit der AHS Multiline 05 (rechte Abb.) ist es nur ein kurzer Sprung zur preisgünstigen, kundenfreundlichen Direktannahme. Die Digitalanzeigen für Fahrwerktest und Spur sind bereits vorgerüstet. Das erleichtert die Entscheidung für die Ausrüstung - jetzt oder später. Nicht vergessen: Der AHS Fahrwerkstester ist eine aktive Verkaufshilfe. Defekte Stoßdämpfer werden schnell und präzise ermittelt, so lässt sich die Verkehrssicherheit entscheidend erhöhen!

Der neue AHS-MULTIFLEX 05 - reduziert auf das Wesentliche bietet er alle Messergebnisse und Informationen auf einen Blick (Abb. links)



SCHNELL.
EFFEKTIV.
GÜNSTIG.

AHS-FAHRWERKSTESTER arbeitet nach dem Resonanzverfahren (Boge!) und erzielt präzise, sichere Messergebnisse



Fahrwerkstester 1500: Prüflast bis 1.500 kg, Fahrwerkstester 2000: Prüflast bis 2.000 kg.

PC-SCHNITTSTELLE serienmäßig für die professionelle Fahrzeugdiagnose mit Prüfsoftware PICARO III

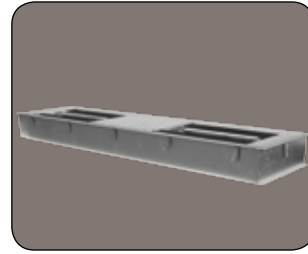
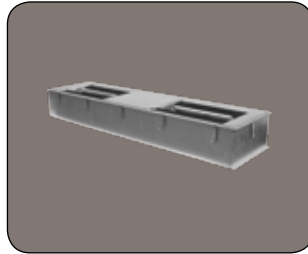


Optionsmöglichkeiten unter anderem:

Thermostatgesteuerte Schrankheizung
 Computerpult mit Bildschirmhalter und Mausablage
 Werkstattgerechter PC-Schrank mit Sichtfenster
 Softwarepaket »PICARO III« für Windows
 Achstester AT1002
 Fahrwerkstester mit Rad- und Achslastwaage (bei 05/06 nur in Verbindung mit einem PC)
 Frequenzgesteuerte Geräusuche
 Überflur Ausführung (mit 4 Auffahrrampen)
 4-Kanal-Funkfernsteuerung (Handbetrieb/Einzelrad)
 Zweite Prüfrichtung und Gegenlauf über Schalter
 Digitale Bremskraftdifferenzanzeige
 Achslastwaage unter dem Rollensatz integriert
 Pneumatische Hebeschwelle

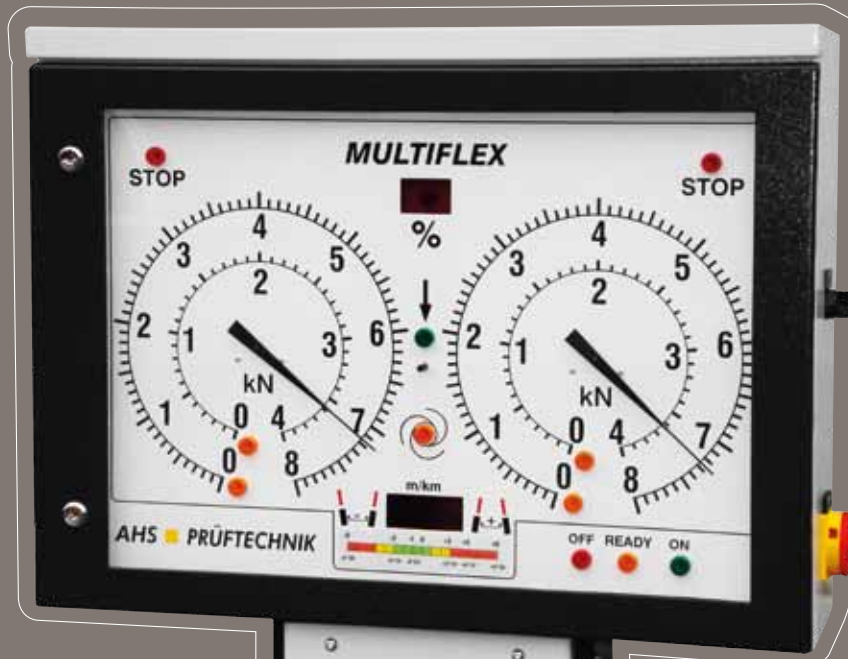
	Multiflex 05 Multiline 05	06 und 04/08	06/12
Thermostatgesteuerte Schrankheizung	✓	✓	✓
Computerpult mit Bildschirmhalter und Mausablage	✓	✓	✓
Werkstattgerechter PC-Schrank mit Sichtfenster	✓	✓	✓
Softwarepaket »PICARO III« für Windows	✓	✓	✓
Achstester AT1002	nur Multiline	✓	✓
Fahrwerkstester mit Rad- und Achslastwaage (bei 05/06 nur in Verbindung mit einem PC)	✓	✓	✓
Frequenzgesteuerte Geräusuche	✓	✓	✓
Überflur Ausführung (mit 4 Auffahrrampen)	✓	✓	✓
4-Kanal-Funkfernsteuerung (Handbetrieb/Einzelrad)	✓	✓	✓
Zweite Prüfrichtung und Gegenlauf über Schalter	nur Multiline	✓	✓
Digitale Bremskraftdifferenzanzeige	nur Multiline	✓	✓
Achslastwaage unter dem Rollensatz integriert	-	✓	✓
Pneumatische Hebeschwelle	-	✓	✓

AHS fertigt Rollensätze auch für vorhandene, sehr schmale Fundamente (Prüfbreite max. 1.980 mm)



Rollensätze für spezielle Anwendungen, z.B. für die Prüfung von Caravans (Prüfbreite max. 2660 mm)

MULTIFLEX 04/08



In vielen PKW-Werkstätten gehört die Prüfung von Anhängern und Transportern zum Tagesgeschäft. Die Prüfbreite und der Anzeigebereich eines reinen PKW-Prüfstandes reichen da häufig nicht aus. Die ideale Lösung ist der Multiflex 04/08. Technisch auf dem neuesten Stand wie der 06 EASY bietet dieser Prüfstand serienmäßig einen übersichtlichen, klar gestalteten Anzeigeschrank bis 8 kN. Mit der optional erhältlichen, großen Prüfbreite von max. 2660 mm ist dieser Prüfstand ideal für die Transporter- und Anhängerprüfung.

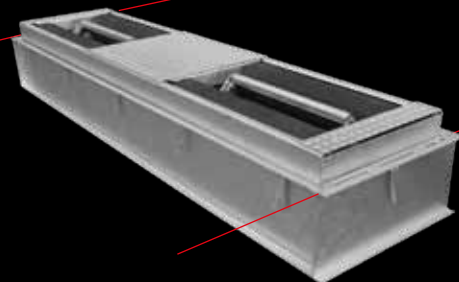
SCHNELLE ANHÄNGERPRÜFUNG

NEU! PRÜFSTAND MIT PNEUMATISCHER HERAUSHEBEVORRICHTUNG



Eine spezielle Einbauwanne ermöglicht das Herausheben des gesamten Rollensatzes.

Durch das Herausheben wird der Anpressdruck erhöht und die Bremswerte werden verbessert.



Schnelle Anhängerprüfung auf einen Blick:

1. Platzieren des zu prüfenden Anhängers auf dem Prüfstand
2. Betätigen der Feststellbremse des Zugfahrzeuges
3. Herausheben des Rollensatzes mit Hilfe der Funkfernbedienung
4. Starten des Prüfstandes
5. Bremsen bis zur Blockierung - wenn möglich
6. Stoppen des Prüfstandes
7. Lösen der Bremse
8. Absenken des Prüfstandes auf das Niveau des Fußbodens
9. Ggf. prüfen einer weiteren Achse beginnend 1.

Prüfen der Auflaufbremse:

1. Langsames Zurückdrücken des Anhängers bei langgezogener Deichsel: Anzeigeschrank zeigt Auflaufbremswirkung an
2. Überprüfung im Fahrversuch durch Einleitung einer Vollbremsung bei mittlerer Geschwindigkeit und Überprüfung des Auflaufweges der Bremse

AHS ■ MULTIFLEX EASY

Rollenbremsprüfstände für PKW und Transporter

AHS MULTIFLEX 06/12

Der Multiflex 06/12 ist mit seinen leistungsstarken 2 x 5,5 kW-Motoren sowie dem umschaltbaren Anzeigebereich perfekt geeignet für PKW-Werkstätten, die gelegentlich Klein-LKW mit bis zu 7,5 t zulässigem Gesamtgewicht prüfen möchten.

Serienmäßig ausgestattet mit zwei Prüfungsgeschwindigkeiten (2,4 und 5 km/h)* erfüllt der Multiflex 06/12 komplett die Anforderungen der neuen Bremsprüfstandsrichtlinie für die Prüfung von PKW und LKW. Die komfortable Prüfbreite von 2.660 mm macht auch die Prüfung der Klein-LKW komfortabel und bedienerfreundlich. Der Multiflex 06/12 kann jederzeit mit zahlreichen Optionen aufgerüstet werden, zum Beispiel mit der innovativen Prüfsoftware PICARO III und Drucktransmittern. Damit ist auch die Durchführung der SP problemlos möglich.

PROFESSIONELLE DIAGNOSE
ALLER FAHRZEUGE BIS 7,5 T

*Nur für Deutschland!



FUNDAMENT-HILFSMITTEL

Kantenschutzrahmen und Einbauwannen in feuerverzinkter Ausführung - Hilfestellung für ein sauberes Fundament

Fundamenteinbauwannen für Rollenbremsprüfstände werden als verlorene Schalung eingesetzt und sind nach unten offen. Sie verfügen über einen integrierten Kantenschutzrahmen sowie Auflagen für die Waage. Die selbsttragende, feuerverzinkte Stahl-Konstruktion besteht aus dickwandigem Blech (Außenblech 3 mm, Auflage 5 mm) und ist in wenigen Schritten aufbaubar: Grundplatte auf Niveau bringen, Wanne einsetzen und nach Fundamentplan ausrichten, betonieren. Einbauwannen erleichtern dem Bauunternehmer die Arbeit, senken die Baukosten und stellen die notwendigen Abmessungen sicher.

Bei einigen Geräten wie z. B. Achstester, Gelenkspieltester oder Plattenprüfstand ist ein Einbaurahmen unerlässlich, um die einwandfreie Funktion sicherzustellen. Kantenschutzrahmen sind sinnvoll, um die Kante des Fundamentes zu schützen.



AHS 4-FACH-, 6-FACH- UND 8-FACH-
INDUSTRIE-FUNKFERNSTEUERUNG



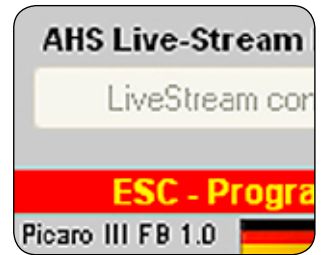
Die Industrie-Funkfernbedienung wurde speziell für die Werkstatt entwickelt und ist gegen Verschmutzungen, Erschütterungen oder Schäden durch Runterfallen geschützt. Sie ermöglicht die einfache Umschaltung auf Handbetrieb und Einzelrad sowie die drahtlose Auslösung der Messwertfassung bei Anschluss einer PC-Anlage.

NEU! PEDALKRAFTMESSER PKM 2012



Wenn Pedalkraftmesser in der Vergangenheit nicht zum Einsatz kamen, lag das häufig an der umständlichen Bedienung. Der AHS PKM 2012 macht Schluss mit solchen Problemen. Anwenderfreundlich und präzise liefert er Messergebnisse, die unerlässlich für die umfassende Bremsprüfung sind.

Nur in Deutschland!



BREMSPRÜFSTANDSRICHTLINIE 2011 - DER BESTANDSSCHUTZ FÜR ALTE PRÜFSTÄNDE **ENDET 2019!**



WAS MÜSSEN SIE BEACHTEN? Der Gesetzgeber hat entschieden: Nach § 29 StVZO müssen alle Bremsprüfstände für die HU Prüfrollen mit einem Durchmesser von min. 200 mm haben, mindestens 4 km/h schnell drehen und über eine standardisierte Schnittstelle verfügen: ASA Livestream. An diese Schnittstelle schließt der Sachverständige bei der HU seinen Rechner an, um die Prüfdaten zeitgleich speichern und verarbeiten zu können. Das bedeutet für die Werkstatt, dass alte Prüfstände, die die o. g. Kriterien nicht erfüllen, bis Ende 2019 ausgetauscht werden müssen. Neue Prüfstände müssen diese Norm in jedem Fall erfüllen und dürfen ohne ASA Livestream nicht mehr in den Markt gebracht werden.

Deshalb: Wenn Sie HU auf Ihrem Prüfstand durchführen möchten, benötigen Sie eines unserer optionalen ASA-Livestream-Pakete: Diese beinhalten grundsätzlich die zusätzlichen mechanischen Komponenten im Rollensatz (Kettenräder, Initiatoren, Anschlussdose) und im Schaltschrank (Platine und Signalleuchten) sowie das Softwaremodul ASA Livestream. Unsere Pakete können in Kombination mit unserer Prüfsoftware PICARO auf einen Rechner installiert oder als Einzellösung genutzt werden. Für Kunden, die keinen PC möchten, bieten wir die ASA Livestream Box an (sie dient ausschließlich der Übermittlung der Prüfdaten an den Sachverständigen und besteht aus Minirechner, Software ASA Livestream und Anschlusskabel sowie mechanischen und elektronischen Komponenten).

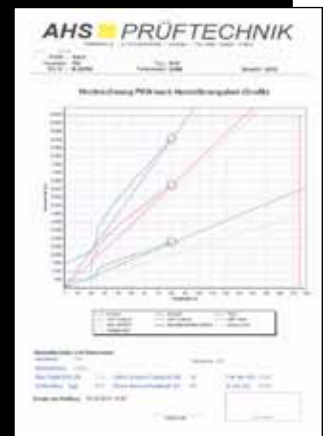
Übrigens: Alle AHS Rollenbremsprüfstände entsprechen der neuen Richtlinie und sind vom TÜV abgenommen! Fragen Sie uns nach der für Sie optimalen Lösung!

NEUE HU: DIE 47. VERORDNUNG ZUR ÄNDERUNG DER STRASSENVERKEHRSRECHTLICHEN VORSCHRIFTEN TRITT IN KRAFT - MIT WEITREICHENDEN AUSWIRKUNGEN AUF DIE BREMSPRÜFUNG!

Werkstätten sollten im Wesentlichen zwei Fragen beantworten können:

Erreicht das Fahrzeug die auf sein zulässiges Gesamtgewicht bezogene gesetzliche Mindestabbremmung und eine korrekte Bremskraftverteilung zwischen Vorder- und Hinterachse? Die hierfür benötigten umfangreichen Berechnungen können schnell und einfach mit der AHS Prüfsoftware PICARO III durchgeführt werden, die optimal an die neuen HU-Vorschriften angepasst wurde. Sollte ein Fahrzeug nicht bestehen, ist in PICARO III auch die Hochrechnung nach Herstellerangaben integriert, die in diesem Fall durchgeführt werden muss. Es stellt sich nun die Frage:

Erreicht das Fahrzeug die Mindestabbremmung bei der Bremswirkungsprüfung mittels Bezugswertwerten? Diese sind Vorgaben der Fahrzeughersteller, die zukünftig auch den Werkstätten zur Verfügung gestellt werden. Die Mindestabbremmung gilt als nachgewiesen, wenn in der ermittelten Grafik der Schnittpunkt der Gesamtbremskraft mit der ermittelten Abbremmung (bei 58%) links von der Pedalkraftvorgabe der Hersteller liegt. Als Bezugsgröße eignet sich vor allem die Fuß-Pedalkraft. Zukünftig werden Werkstätten also auf Pedalkraftmesser nicht mehr verzichten können. Der innovative und vor allem höchst bedienerfreundliche Stab-Pedalkraftmesser AHS PKM 2012 ermittelt alle Werte unproblematisch und präzise und gibt sie an den Anzeigeschrank bzw. die Prüfsoftware weiter.



Neu!

AHS ■ ALLRADMODUS

Automatische Allraderkennung!

OPTIONAL FÜR ALLE AHS-PRÜFSTÄNDE DER REIHE MULTIFLEX ERHÄLTlich

Um die Prüfung von Allradfahrzeugen in Ihrer Werkstatt noch einfacher und schneller darstellen zu können, hat AHS-Prüftechnik den speziellen AHS-Allradmodus entwickelt. Das ist eine ebenso präzise wie zeitsparende Methode, Allradfahrzeuge auf einem einachsigen Rollenbremsprüfstand zu prüfen. Im Gegensatz zur konventionellen Methode wird das jeweils rückwärts laufende Rad bei der Messung berücksichtigt, denn nur so kann geprüft werden, ob die Bremsen auf beiden Seiten auf Druck des Bremspedals gleichmäßig reagieren! **Und so funktioniert die automatische Allradprüfung:**



Sofort nach dem Anlaufen erkennt der Prüfstand den Allradantrieb und stoppt. Der Prüfstand schaltet automatisch in den Gegenlauf. Der Prüfstand läuft wieder an. Das linke Vorderrad läuft nun vorwärts, das rechte Vorderrad rückwärts. Die Messung beginnt im AHS-Allradmodus.

AHS-Allradmodus:



Der Prüfer bremst das Fahrzeug langsam ab. Das Besondere: Die Messung wird für beide Räder angezeigt, nicht nur die Messwerte für das vorwärts laufende linke Rad, sondern auch für das rückwärts laufende rechte Rad.



Der Prüfer bremst bis zum Maximum.



Nach Erreichen des max. Bremswertes für das linke Rad schaltet der Prüfstand um: Das rechte Rad läuft nun vorwärts, das linke Rad rückwärts. Die Messung wird nun für das rechte Vorderrad durchgeführt.

Auch hier werden wieder die Messwerte für die ganze Vorderachse angezeigt und es wird bis zum Maximum gebremst.

Konventionelle Allraderkennung:



Der Prüfer bremst das Fahrzeug langsam ab. Die Messwerte werden nur für das vorwärts laufende linke Rad angezeigt, die Anzeige für das rückwärts laufende rechte Rad reagiert nicht.

(Bild nur zur Veranschaulichung!)



Der Prüfer bremst bis zum Maximum.

(Bild nur zur Veranschaulichung!)



Nach Erreichen des max. Bremswertes für das linke Rad schaltet der Prüfstand um: Das rechte Rad läuft nun vorwärts, das linke Rad rückwärts. Die Messung wird nun für das rechte Vorderrad durchgeführt.

Auch hier werden wieder nur die Messwerte für das vorwärts laufende rechte Rad angezeigt.

(Bild nur zur Veranschaulichung!)



Nach Beendigung der Messung für die Vorderachse fährt das Fahrzeug vor und die Messung der Hinterachse beginnt nach demselben Prinzip. Es gibt allerdings Allradantriebe, bei denen lediglich die Vorderachse im Allradmodus geprüft werden muss, die Hinterachse jedoch ganz normal, beidseitig vorwärts drehend erfolgen kann (wie hier gezeigt). Anschließend erfolgt die Prüfung der Handbremse.

AHS ■ MULTIFLEX EASY

Rollenbremsprüfstände für PKW und Transporter



livestream

Ausstattung serienmäßig	Multiflex 05 Multiline 05	06 und 04/08	06 /12
Einteiliger Rollensatz	✓	✓	✓
Vollkunststoffkorundbeschichtete Prüfrollen Ø in mm	200	200	200
Laufrollen gleichhoch	✓	✓	✓
(hintere erhöhte Rolle auf Anfrage)			
Prüfbreite min./max. in mm	850/2300	850/2300	850/2660
Spritzwassergeschützte Getriebemotoren	✓	✓	✓
Antriebsleistung in kW	2x2,5	2x4,6	2x5,5
15 m Signalkabel zum Anschluss des Rollensatzes	✓	✓	✓
Zuschaltenschutz der Motoren bei Fremdantrieb	✓	✓	✓
(falsches Ausfahren bei stehenden Rollen)			
Modernes, wartungsarmes DMS-System	✓	✓	✓
Anlauf- und Wiederanlaufautomatik	✓	✓	✓
Abschaltautomatik	✓	✓	✓
Anlauf-Blockierschutz	✓	✓	✓
Ausfahrhilfe	✓	✓	✓
Schalt- und Anzeigeschrank	Multiflex 05 Multiline 05	06 und 04/08	06 /12
Schaltschrank mit zwei großen Analoganzeigen	✓	✓	✓
Abschließbarer Hauptschalter	✓	✓	✓
Alle Anzeigelampen über Leuchtdioden (LED)	✓	✓	✓
mit extrem hoher Lebensdauer			
Automatiklampe	✓	✓	✓
Einfahrkontrolllampe für aktive Sicherheit	nur Multiline	✓	✓
Visuelle Bremssteuerung über Ampel	nur Multiline	✓	✓
Differenzgrenzwertlampe	✓	✓	✓
Spezialschlösser	✓	✓	✓
Silikonabdichtung schützt vor Spritzwasser	✓	✓	✓
Vorrüstung für digitale Differenzanzeige	nur Multiline	✓	✓
Vorrüstung für den Anschluss eines AHS-Achstesters AT1002	nur Multiline	✓	✓
Vorrüstung für Fahrwerktester (über Digitaldisplay)	nur Multiline	-	-
Vorrüstung für Fahrwerktester (über PC)	✓	✓	✓
PC-Schnittstelle	✓	✓	✓
Netzwerkfähigkeit	✓	✓	✓
Technische Informationen	Multiflex 05 Multiline 05	06 und 04/08	06 /12
Max. zulässige Überfahrlast in kg	3000	4000	4000
Anzeigebereich in kN	0-6	0-6 bzw. 0-8	0-6 bzw. 0-12
Messbereich in kN	0-5	0-6 bzw. 0-8	0-6 bzw. 0-12
Prüfgeschwindigkeit in km/h	5	5	2,4 und 5
Elektrischer Anschluss in V/A	400/25	400/25	400/25
Abmessungen	Multiflex 05 Multiline 05	06 und 04/08	06 /12
Rollensatz L 680 x B 2600 x H 250 mm	✓	✓	B 2960
Andere Prüfbreite auf Anfrage*	✓	✓	✓
Höhergesetzte Laufrollen (Caravanausführung)*	-	✓	✓
*Diese Positionen nur auf Anfrage gegen Aufpreis!			
Anzeigeschrank H 600 x B 805 x T 210 mm	✓	✓	✓
Gewicht Rollensatz und Anzeigeschrank in kg	ca. 475	ca. 475	ca. 650

Fordern Sie einen Fundamentplan an. Prüfen Sie alle Rohbaumaße an Ort und Stelle genau.

AHS ■ PRÜFTECHNIK GmbH & Co. KG Richtstraße 32 D-27753 Delmenhorst
Tel. 04221/9182-0 Fax 04221/9182-20 info@ahs-prueftechnik.de

AHS ■ WILDAU GmbH & Co. KG Gewerbeparkstraße 5 D-15745 Wildau
Tel. 03375/5184-0 Fax 03375/5184-20 info@ahs-prueftechnik.de

