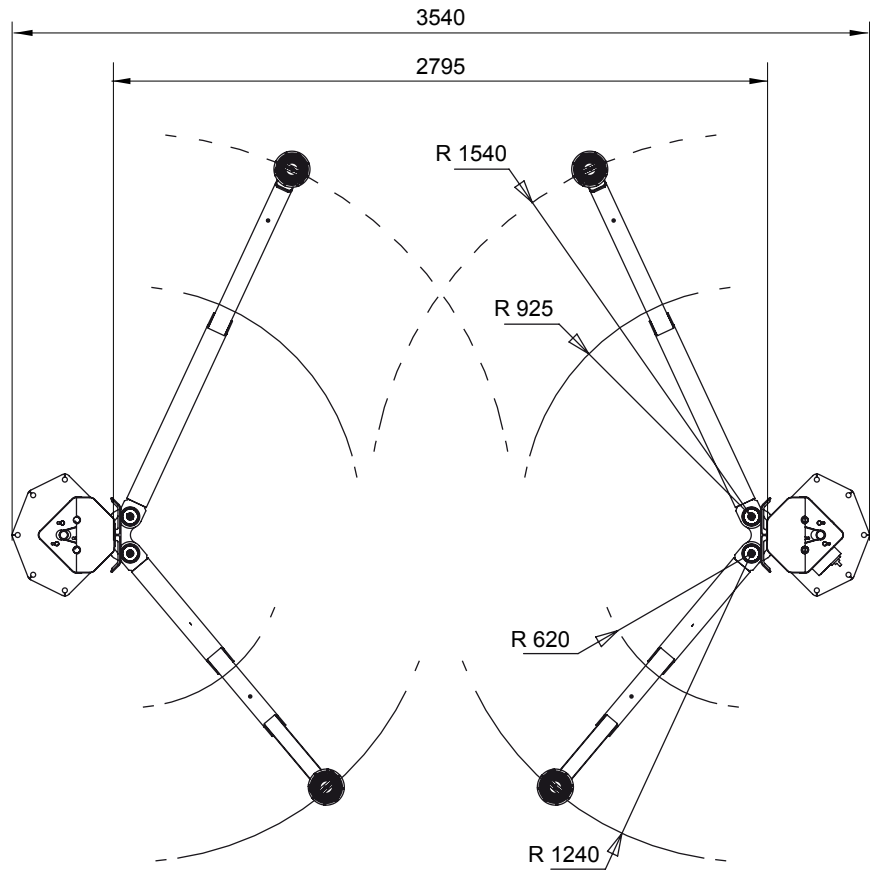


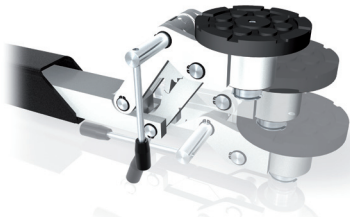
Eco Lift 2.35

TECHNISCHE DATEN



ZUBEHÖR

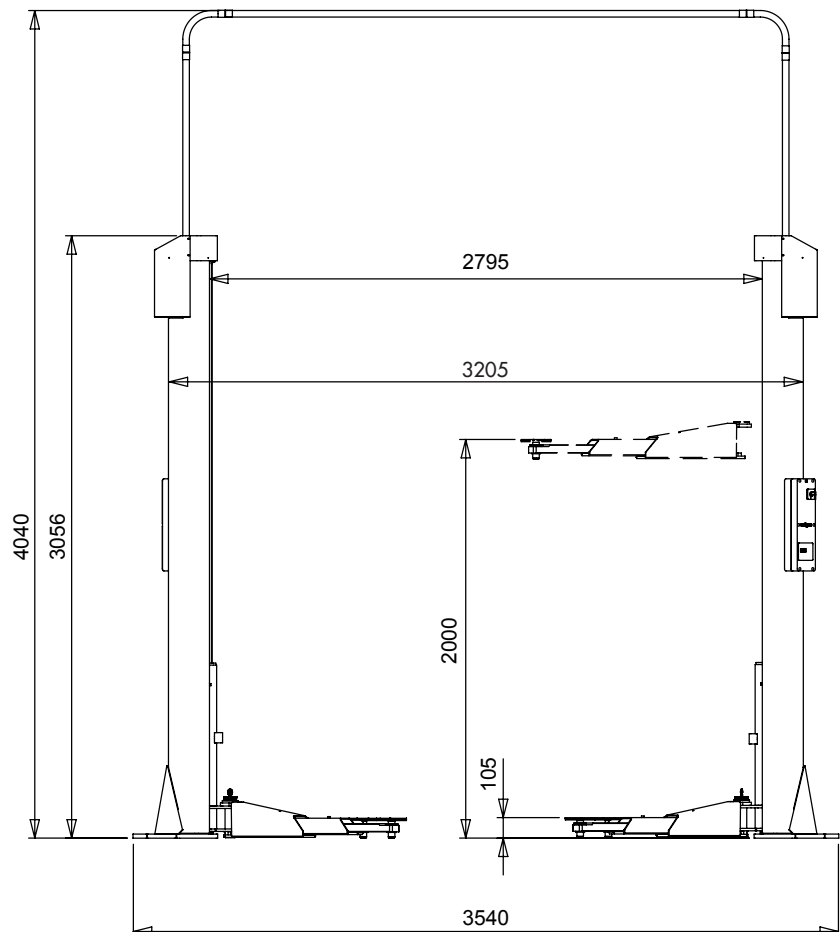
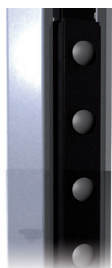
Flip-Flap - Aufnahme
102219



Energieset
102226



Rammschutzprofil
104489



Eco Lift 2.35



- elektronische Hebebühnen-Steuerung mit Endschaltern und permanenter Überwachung aller Sicherheitsfunktionen
- akustische und optische Fehleranzeige
- permanente Tragmuttern-Überwachung mit automatischer Abschaltung bei maximal zulässigem Verschleiß
- Abschaltautomatik bei Absenken auf ein Hindernis
- Signalton-Sicherung statt Fußabweiser
- Auszugsarme kunststoffgelagert
- automatisch und manuell entriegelbare Schwenkarme



TECHNISCHE DATEN

Tragfähigkeit	3500 kg	Eco Lift 2.35 108672
Säulenhöhe	3056 mm	Flip-Flap Aufnahme für Eco Lift 2.35 102219
Gesamtbreite Säule außen	3540 mm	Energieset 230 V / Druckluft 102226
Gesamtbreite Säule innen	2795 mm	2. Bedienteil für Nebensäule 102227
Durchfahrbreite zw. den Tragarmen	2485 mm	Steckpilzverlängerung 80 mm ø 45 x 80 mm 102284
Hubhöhe	2000 mm	Steckpilzverlängerung 130 mm ø 45 x 130 mm 102287
Hubzeit	45 sec.	
Tragarme kurz 3-teilig	620-1240 mm	
Tragarme lang 2-teilig	925-1540 mm	
Verstellbereich Aufnahmeteller	105-160 mm	
Motorleistung	2 x 2,4 kW	
Elektroanschluss	400 V, 16 A	
Eigengewicht	530 kg	

Herrmann AG

Bahnhofstrasse 32

D-93483 Pöding

Vertrieb

Telefon: +49 (0)9461/91388 50

Telefax: +49 (0)9461/91388 33

E-Mail: vertrieb@herrmann.de

Service

Telefon: +49 (0)9461/91388 31

Telefax: +49 (0)9461/91388 33

E-Mail: service@herrmann.de

www.herrmann.de